

Digital Individual Learning Account in the Visegrad countries

2022-1-HU01-KA220-ADU-000086794



D-ILA IN V4



Funded by
the European Union

A D-ILA adatmodell értelmezése

2023. november 15.



Workshop menetrend

1. Röviden az Erasmus+ KA2 D-ILA projektről
2. Egyéni Tanulási Számla - a felnőttképzés finanszírozás egyik lehetséges uniós megközelítése
3. Felnőttképzés finanszírozás attitűd vizsgálata – online kérdőív kitöltés és eredmény értékelés
4. Soft skill relevanciával rendelkező keretrendszerek az EU-ban
5. Mesterséges intelligencia alkalmazása a projektben
6. Képzések adattábla online kitöltése
7. Képzések statisztikai áttekintése - PowerBI
8. Képzésben résztvevők adattábla online kitöltése
9. Képzésben résztvevők statisztikai áttekintése – PowerBI
10. D-ILA projekt értékelő kérdőív



Funded by
the European Union

Workshop menetrend

Időtartam: 2022. okt. 1. – 2024. szept. 30.

Költségvetés: 400.000 EUR

Konzorcium tagjai:

- KIFÜ (HU), **konzorciumvezető**
- Národní Vzdeleváční Fond (CZ)
- Štátny inštitút odborného vzdelávania (SK)
- Szkoła Główna Handlowa w Warszawie (PL)

Eredménytermékek:

- Projektmenedzsment kézikönyv
- Megvalósíthatósági tanulmány
- Validált adatmodell - adatmező struktúra és szerkesztett adatsorok
- AI betanító adatbázis és futtatási jegyzőkönyvek
- Módszertani útmutató
- Disszeminációs stratégia és disszeminációs rendezvények

Célok:

- Az egyéni tanulási számla (Individual Learning Accounts – ILA) adatmodelljének létrehozása a felnőttképzés új finanszírozási módjának vizsgálatához
- Az adatmodell feltöltése nemzetközi szakértői csapat által szerkesztett adatokkal
- A szerkesztett adatokkal feltöltött adatmodell tesztelése mesterséges intelligencia alapú megoldásokkal, költség optimalizálási céllal
- A projekt eredményeinek és tapasztalatainak széleskörű disszeminációja
- Az adatmodell és módszertani útmutató publikálásával a gyakorlati alkalmazhatóság biztosítása állami, multinacionális és KKV környezetben

Munkacsomagok:

- WP1 - Projektmenedzsment
- WP2 - Szakmai előkészítés
- WP3 - Adatmodell kifejlesztése
- WP4 - Az adatmodell tesztelése MI-vel
- WP5 - Az eredmények elemzése és szintetizálása
- WP6 - Disszemináció



Funded by
the European Union

Röviden az Erasmus+ KA2 D-ILA projektről

Hívószavak:

Egyéni Tanulási Számla (ETSZ) – Individual Learning Accounts (ILA)

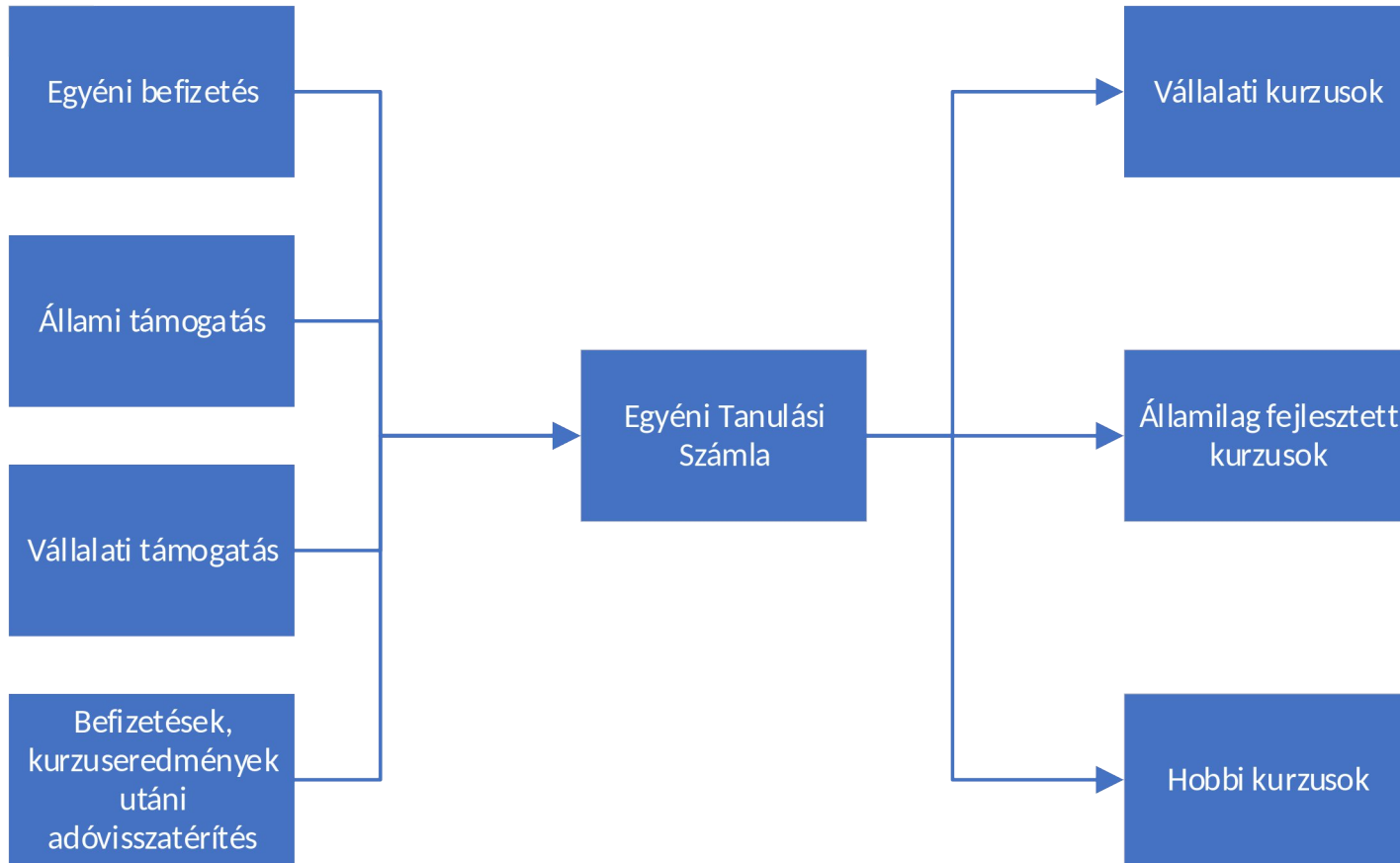
Soft skill szempontjából releváns uniós keretrendszerek – Frameworks

Mesterséges intelligencia (MI) – Artificial Intelligence (AI)



Funded by
the European Union

Röviden az Erasmus+ KA2 D-ILA projektről



- Az egyéni tanulási számlákról szóló, 2022. június 16-i tanácsi ajánlás (2022/C 243/03) tartalmazza az uniós irányelveket
- Az egyének elégtelen anyagi támogatása a felnőttképzésben való részvételt befolyásoló egyik fő akadály
- Egyik lehetséges megoldás az egyének számára nyújtott közvetlen támogatás egy személyhez kötött egyéni tanulási számlán keresztül
- Az egyéni tanulási számlára többféle forrásból történhet befizetés, de az egyéni tanulási számlán halmozódó forrás kizárólag képzésre fordítható
- Az egyéni tanulási számla személyhez kötöttsége okán akár lakóhely, akár munkahely váltás során a felhalmozott forrás megmarad és tovább vihető.
- Ország specifikus szempontokat figyelembe véve eltérő implementációkra nyílik lehetőség

Egyéni Tanulási Számla - a felnőttképzés finanszírozás egyik lehetséges uniós megközelítése

D-ILA projekt - felnőttképzés finanszírozás attitűd vizsgálata

D-ILA projekt - felnőttképzés finanszírozás attitűd vizsgálata

Az alábbi felmérés állításokat tartalmaz az ILA adatmodellben szereplő személyek és képzések párosítására vonatkozóan. Kérjük, a kérdőív kitöltését megelőzően olvassa el a kérdőív kiindulási pontjait és a kérdőív kiindulási pontjait. A kérdőív nem kezel személyazonosításra alkalmas adatokat. A kérdőív a kérdőív kiindulási pontjait tartalmaz. A kérdőív kiindulási pontjait tartalmaz.

Minden esetben az alábbi skála szerint kérjük a kitöltést:

- 1 - teljes mértékben elutasítom az állítást
- 2 - elutasítom az állítást
- 3 - az állításnak van igazságtartalma is
- 4 - egyetértek az állítással
- 5 - teljes mértékben egyetértek az állítással

13. A **szűkített** (vagy **kiszűrt**) képzések esetében nehezebb meghatározni, hogy egy adott személynek milyen képzésére van szüksége. A szűkített képzések esetében sokkal egyértelműbb a helyzet, könnyebb képzést javasolni az aktuális szakértelmet felvéve.

	1	2	3	4	5
	<input type="radio"/>	<input type="radio"/>	<input type="radio"/>	<input type="radio"/>	<input type="radio"/>

14. Senki nem akar olyan képzésben részt venni, ahol a képzés szintje alacsonyabb, mint amivel az adott személy már rendelkezik.

	1	2	3	4	5
	<input type="radio"/>	<input type="radio"/>	<input type="radio"/>	<input type="radio"/>	<input type="radio"/>

15. A képzések és személyek adatbázisú párosítása hasznos és sok időt spórol meg, de humán kontrollt célszerű beépíteni a rendszerbe.

	1	2	3	4	5
	<input type="radio"/>	<input type="radio"/>	<input type="radio"/>	<input type="radio"/>	<input type="radio"/>

https://docs.google.com/forms/d/e/1FAIpQLScHMbydlqJAod6DzL6-CLg8U60VOAjMSbH8_g7WYUE-da5MPQ/viewform?usp=sf_link

LifeComp: The European framework for the personal, social and learning to learn key competence

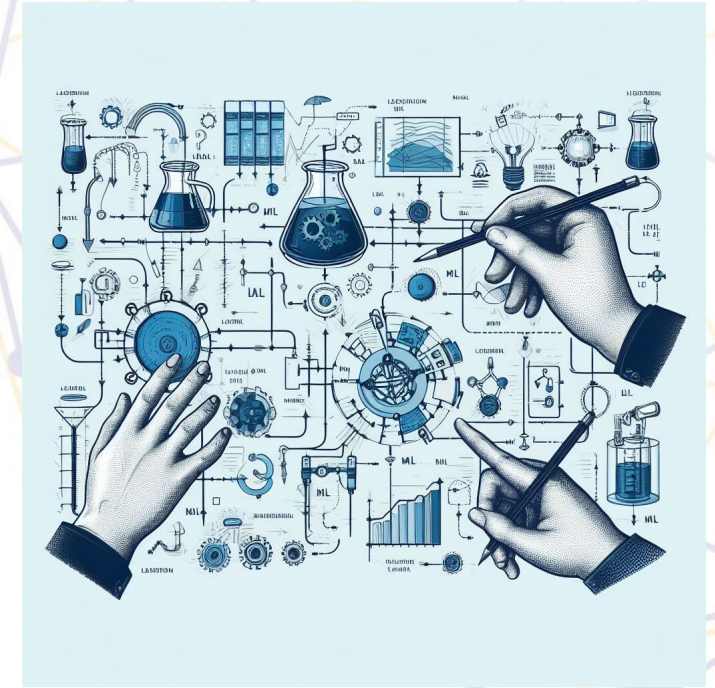
Common European Framework of Reference for Languages (CEFRL)

GreenComp: the European sustainability competence framework

EntreComp: The entrepreneurship competence framework

FinComp: The financial competence framework for adults in the EU

DigComp: The Digital Competence Framework for Citizens



Funded by
the European Union

Keretrendszerek

DigComp

1.1 Browsing, searching and filtering data, information and digital content (DigComp)
1.2 Evaluating data, information and digital content (DigComp)
1.3 Managing data, information and digital content (DigComp)
2.1 Interacting through digital technologies (DigComp)
2.2 Sharing through digital technologies (DigComp)
2.3 Engaging in citizenship through digital technologies (DigComp)
2.4 Collaborating through digital technologies (DigComp)
2.5 Netiquette (DigComp)
2.6 Managing digital identity (DigComp)
3.1 Developing digital content (DigComp)
3.2 Integrating and re-elaborating digital content (DigComp)
3.3 Copyright and licences (DigComp)
3.4 Programming (DigComp)
4.1 Protecting devices (DigComp)
4.2 Protecting personal data and privacy (DigComp)
4.3 Protecting health and well-being (DigComp)
4.4 Protecting the environment (DigComp)
5.1 Solving technical problems (DigComp)
5.2 Identifying needs and technological responses (DigComp)
5.3 Creatively using digital technologies (DigComp)
5.4 Identifying digital competence gaps (DigComp)

EntreComp

Spotting opportunities (EntreComp)
Creativity (EntreComp)
Vision (EntreComp)
Valuing ideas (EntreComp)
Ethical and sustainable thinking (EntreComp)
Self-awareness & self-efficacy (EntreComp)
Motivation & perseverance (EntreComp)
Mobilising resources (EntreComp)
Financial & economic literacy (EntreComp)
Mobilising others (EntreComp)
Taking the initiative (EntreComp)
Planning & management (EntreComp)
Coping with uncertainty, ambiguity & risk (EntreComp)
Working with others (EntreComp)
Learning through experience (EntreComp)

67 db

GreenComp

Valuing sustainability (GreenComp)
Supporting fairness (GreenComp)
Promoting nature (GreenComp)
Systems thinking (GreenComp)
Critical thinking (GreenComp)
Problem framing (GreenComp)
Futures literacy (GreenComp)
Adaptability (GreenComp)
Exploratory thinking (GreenComp)
Political agency (GreenComp)
Collective action (GreenComp)
Individual initiative (GreenComp)

LifeComp

P1 self-regulation (LifeComp)
P2 flexibility (LifeComp)
P3 wellbeing (LifeComp)
S1 empathy (LifeComp)
S2 communication (LifeComp)
S3 collaboration (LifeComp)
L1 growth mindset (LifeComp)
L2 critical thinking (LifeComp)
L3 managing learning (LifeComp)

Common European Framework of Reference for Languages - CEFRL

listening (CEFRL)
reading (CEFRL)
spoken interaction (CEFRL)
spoken production (CEFRL)
writing (CEFRL)

FinComp

Digital financial competence (FinComp)
Sustainable finance competence (FinComp)
Competence relevant for financial resilience (FinComp)
Competence relevant for daily life competence and/or for current or future financial well-being (FinComp)
Competence relevant to a large majority of the adult population (FinComp)



Funded by the European Union

Keretrendszerék

Narrow Artificial Intelligence



Stage-1

A **szűkített** mesterséges intelligencia meghatározott feladatok vagy funkciók elvégzésére szolgál - korlátozott tartományon belül. Ezek a rendszerek egy adott funkcióban kiválóak, de hiányzik az emberi megismerés általános intelligenciája és sokoldalúsága.
ChatGPT, Siri, Alexa, Cortana

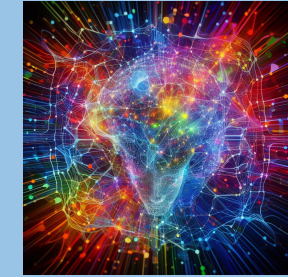
General Artificial Intelligence



Stage-2

Az **általános** mesterséges intelligencia egy hipotetikus - jelenleg nem létező - formula, amely képes minden olyan szellemi feladatot elvégezni, amelyre az ember. Képes komplex problémák elemzésére, innovatív megoldások létrehozására és etikai megfontolásokon alapuló döntések meghozatalára.

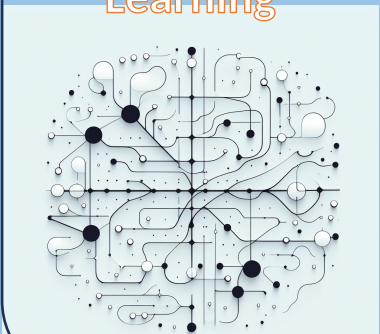
Super Artificial Intelligence



Stage-3

A **szuperintelligencia** gyakorlatilag minden területen, így a kognitív feladatokban is felülmúlja az emberi intelligenciát. Képes hatalmas mennyiségű információt feldolgozni és megérteni, olyan összefüggéseket és felismeréseket létrehozni, amelyekre az emberek soha nem lennének képesek.

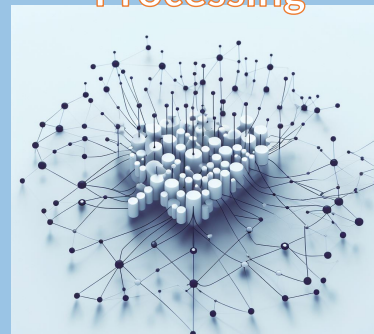
Machine Learning



Deep Learning

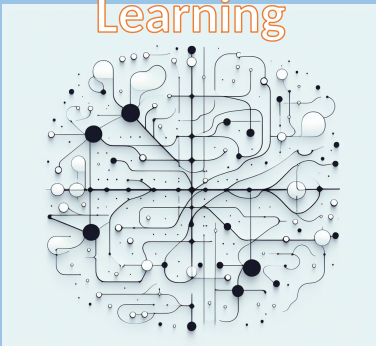


Natural Language Processing



A mesterséges intelligencia fejlődési szakaszai és betanítási módszerei

Machine Learning



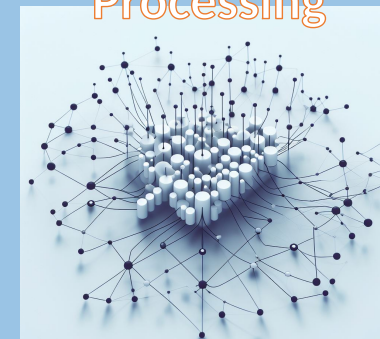
Külön programozás nélkül, automatikusan képes tanulni az adatokból. Mintákat azonosít az adatokban, létrehozza a mintákat előállító algoritmusokat, majd a létrehozott algoritmusok segítségével előrejelzéseket ad. Az algoritmusok előállítása kis mennyiségű adattal is lehetséges. A kimenet általában numerikus érték: pontszám vagy besorolás.

Deep Learning



Programozás nélkül, nagy mennyiségű adatból hosszabb idő alatt tanul. Az adatok mintázatát leíró algoritmusok bonyolult, rétegesen strukturált hálózata jön létre. A létrejövő algoritmus-hálózatban (ún. mesterséges neurális hálózat) a hálózatba résztvevő algoritmusok folyamatosan fejlődnek újabb adatok segítségével. Pl. önvezető autó

Natural Language Processing



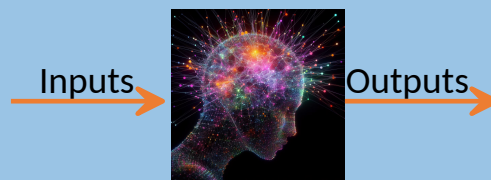
A természetes nyelvi modell segítségével az algoritmusok jobban megértik az írott és beszélt emberi nyelvet, mert az emberi eredetű strukturálatlan információkat az algoritmusok által értelmezhető strukturált formába alakítja át. Az NLP a szavak önálló értelmezésén túlmenően képes azokat a többi szóval együtt kontextusban értelmezni.

Supervised learning



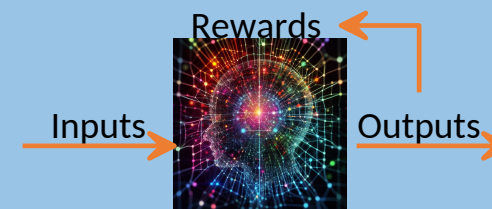
Felügyelt tanulás: A tapasztalatok halmaza egyben adott, ezt hívjuk tanító adatbázisnak (training dataset). A cél, hogy ez alapján olyan modellt tanuljunk meg, ami korábban nem látott példákra is helyesen működik.

Unsupervised learning



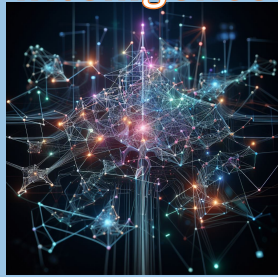
Nem felügyelt tanulás: Ebben az esetben nem áll rendelkezésre elvárt célérték (azaz felügyelet). A cél, hogy az adatok közt mintázatokat / összefüggéseket azonosítsunk.

Reinforcement learning

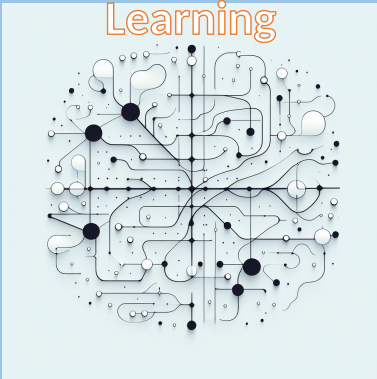


Megerősítő tanulás: a rendszer folyamatosan akciókat hajt végre, néha kap megerősítést, hogy mennyire jól csinálja a feladatát, és ezekből a megerősítésekből folyamatosan tanul.

Artificial Narrow Intelligence

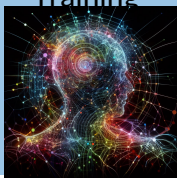


Machine Learning



Supervised learning

Training



Inputs

Outputs

300

	A	B	C	D	E	F	G	H
1	person's unique identifier	CZ_P71	H_P190	CZ_P29	PL_P209	H_P117	SK_P17	SK_P134
2	gender	male	female	female	male	female	female	male
3	year of birth	1972	1964	1972	1959	2001	1996	1996
4	nationality	Czech	Hungarian	Czech	Polish	Hungarian	Slovakian	Slovakian
5	country of residence	The Czech Republic	Hungary	The Czech Republic	Poland	Hungary	Slovakia	Slovakia
6	place of residence	Česko - Praha	Magyarország	Česko - Středočeský územní svaz	Polyska - Świętokrzyski	Slovensko	Slovensko	Slovensko
7	highest level of educational attainment: ISCED	Primary education	Primary education	Primary education	Doctoral or higher	Lower secondary	Upper secondary	Lower secondary
8	sector of highest educational attainment	Generic program	Services	Generic program	Business, administrative	Education	Natural science	Other
9	highest level of educational attainment: EQF	1	2	1	8		4	6
10	target group 1	people over 18	low educational attainment	people over 18	people over 18	person with low educational attainment	person with low educational attainment	unemployed women
11	target group 2	low educational attainment	unemployed	low educational attainment	employed	women		
12	target group 3	employed	people over 18	long-term unemployed	women			
13	current occupation category	Elementary occupations	Personal Services Workers		Street and Related Sales and Services			
14	native language 1	Croatian	Hungarian	Czech	Polish	Hungarian	Slovak	Slovak
15	native language 2							
16	foreign language 1	Czech			Russian	German	English	English
17	level of the foreign language 1	A1			B2	A1	B2	B1
18	foreign language 2				Russian			
19	level of the foreign language 2				C2			
20	maximum training time to be undertaken	1	2	20	16	3	3	26
21	maximum volume of training to be undertaken	10	100	20	155	15	120	60
22	willingness to learn independently	no	no	no	no	no	yes	no
23	willingness for geographical mobility	high (possibly)	high (possibly)	low (within region)	low (within region)	low (within NUTS2 region)		
24	willingness for occupational change	yes	yes	yes	yes	no		
25	primary motivation	career development	job change	job search	personal interest	career development	career development	job search
26	available budget - state contribution (%)	600	300	600	600	600	600	600

100

	Primary filter	Matching	name of target group	primary target group	secondary target group	tertiary target group	language	country	NUTS2	related	accredited	quality	
5	Listening (CEFR)	M_T001	50 hours on-line	no target group can be selected							not accredited	Feedback	
6	spoken interaction (CEFR)	M_T002	A2 level	immigrants from outside the EU	unemployed		Ukrainian	Slovakia	Slovensko	unclassified	accredited	Internal Q	
7	Competence relevant to a large majority of the adult population	M_T003	Acquiring basic	employed							unclassified	not accredited	Not qualified
8	3.1 Developing digital content (DigComp)	M_T004	Advanced	DI	employed			Poland			Managers	not accredited	Internal Q
9	4.2 Protecting personal data and privacy (DigComp)	M_T005	Advanced	DI	self-employed workers in non-native language		English				unclassified	accredited	Internal Q
10	Political agency (GreenComp)	M_T006	Advanced	DI	civil servants	self-employed	Slovak				unclassified	accredited	Feedback
1	S3 collaboration (LifeComp)	M_T007	Agile	clearly no target group can be selected			Czech	The Czech Republic	Česko - Praha			not accredited	
2	Listening (CEFR)	M_T008	Assessment	no target group can be selected								accredited	ISO
3	spoken interaction (CEFR)	M_T009	B1 Level	DI	non-native speakers		English	Slovakia	Slovensko	unclassified	accredited	Internal Q	
4	Financial & economic literacy (EntreComp)	M_T010	Basics of	entire target group	self-employed		Czech	The Czech Republic	Česko - Jihozápad			not accredited	Feedback
5	Financial & economic literacy (EntreComp)	M_T011	Basics of	entire target group	self-employed		Czech	The Czech Republic	Česko - Jihozápad			accredited	Internal Q
6	S3 collaboration (LifeComp)	M_T012	Basics of	facilitating	no target group can be selected		Czech	The Czech Republic	Česko - Jihoovýchod			accredited	Internal Q
7	S3 collaboration (LifeComp)	M_T013	Basics of	facilitating	no target group can be selected		Czech	The Czech Republic	Česko - Praha			accredited	Internal Q
8	Vision (EntreComp)	M_T014	Building a	business target group can be selected			Czech	The Czech Republic	Česko - Jiho	Business		not accredited	
9	1.1 Browsing, searching and filtering data, information and communication technology	M_T015	Building digital	low educational attainment	socially disadvantaged people						unclassified	accredited	Internal Q
10	Listening (CEFR)	M_T016	Business English	no target group can be selected								not accredited	Feedback
1	Financial & economic literacy (EntreComp)	M_T017	Calculating	low educational attainment	NET	socially disadvantaged people						not accredited	Not qualified
2	S3 collaboration (LifeComp)	M_T018	Client service	unemployed	long-term unemployed	immigrants from outside the EU				Sales Workers		accredited	Internal Q
3	1.1 Browsing, searching and filtering data, information and communication technology	M_T019	Comprehensive	employed	teachers							unclassified	Feedback
4	S3 collaboration (LifeComp)	M_T020	Comprehensive	no target group can be selected			Czech	The Czech Republic	Česko - Jihoovýchod			accredited	Internal Q
5	1.1 Browsing, searching and filtering data, information and communication technology	M_T021	Computer skills	people over 50								accredited	Internal Q
6	4.1 Protecting devices (DigComp)	M_T022	Cybersecurity	civil servants			Polish	Poland	Polska - Warszawa	Informatics		accredited	ISO
7	4.1 Protecting devices (DigComp)	M_T023	Cybersecurity	civil servants			Polish	Poland	Polska - Warszawa	Informatics		accredited	ISO

600

	A	B	C	D	E	F	G	H	I
1	Generated by	Random	person's unique identifier	gender	year of birth	nationality	country of residence	place of residence	highest level
308	CZ	3682	CZ_P191	male	1993	Czech	The Czech Republic / Czechia	Česko - Jihozápad	Doctoral or higher
309	CZ	3692	CZ_P60	male	2001	Czech	The Czech Republic / Czechia	Česko - Střední Morava	Primary education
310	CZ	3693	CZ_P139	female	1974	Czech	The Czech Republic / Czechia	Česko - Jihozápad	Upper secondary
311	HU	3701	H_P183	male	1962	Hungarian	Hungary	Magyarország - Észak-Alföld	Master's or higher
312	PL	3719	PL_P20	male	2002	Polish	Poland	Polska - Lubelskie	Upper secondary
313	PL	3726	PL_P210	male	2006	Polish	Poland	Polska - Śląskie	Upper secondary
314	HU	3729	H_P201	female	1973	Hungarian	Hungary	Magyarország - Pest	Upper secondary
315	SK	3749	SK_P12	female	1999	Slovakian	Slovakia	Slovensko - Stredné Slovensko	Bachelor's or higher
316	CZ	3750	CZ_P186	female	1989	Ukrainian	The Czech Republic / Czechia	Česko - Jihoovýchod	Post-secondary
317	SK	3754	SK_P120	male	2004	Slovakian	Slovakia	Slovensko - Stredné Slovensko	Upper secondary
318	HU	3759	H_P8	no answer	2001	Hungarian	Hungary	Magyarország - Nyugat-Dunántúl	Upper secondary
319	HU	3761	H_P66	male	1989	Hungarian	Hungary	Magyarország - Nyugat-Dunántúl	Master's or higher
320	SK	3765	SK_P114	female	1988	Slovakian	Slovakia	Slovensko - Západné Slovensko	Master's or higher
321	PL	3767	PL_P18	male	1984	Polish	Poland	Polska - Lubuskie	Lower secondary
322	SK	3784	SK_P180	male	1978	Slovakian	Slovakia	Slovensko - Stredné Slovensko	Master's or higher
323	CZ	3788	CZ_P103	male	1981	Czech	The Czech Republic / Czechia	Česko - Jihozápad	Post-secondary
324	PL	3812	PL_P76	male	1967	Polish	Poland	Polska - Warszawski stoleczny	Lower secondary
325	CZ	3821	CZ_P214	male	1974	Czech	The Czech Republic / Czechia	Česko - Jihoovýchod	Master's or higher
326	SK	3821	SK_P147	male	1990	Slovakian	Slovakia	Slovensko - Stredné Slovensko	Lower secondary



D-ILA IN V4



Funded by the European Union

Mesterséges intelligencia alkalmazása a D-ILA projektben

Felnőttképzésben résztvevők adattáblája - szabadon kipróbálható változat

https://docs.google.com/spreadsheets/d/10mAMCZyDquYiABI8YF_SsGsJ3NQTOgBe/edit?usp=sharing&oid=103713374643120525470&rtpof=true&sd=true

Felnőttképzések adattáblája - szabadon kipróbálható változat

https://docs.google.com/spreadsheets/d/1FjWuU6YHTfqM_HpkjO9qSexpfrs4TXv6/edit?usp=sharing&oid=103713374643120525470&rtpof=true&sd=true



Funded by
the European Union

Adattáblák

A mesterséges intelligencia betanító adatbázis elkészítésének a jellemzői

Felnőttképzésben résztvevők és soft
skill felnőttképzések egymáshoz
rendelése

300 felnőttképzésben résztvevőhöz a
100 soft skill képzésből
hozzárendelünk képzéseket

A hozzárendelt képzések száma lehet
0, 1 vagy több

A hozzárendelés szakértői
HUMÁN INTELLIGENCIA
segítségével történik

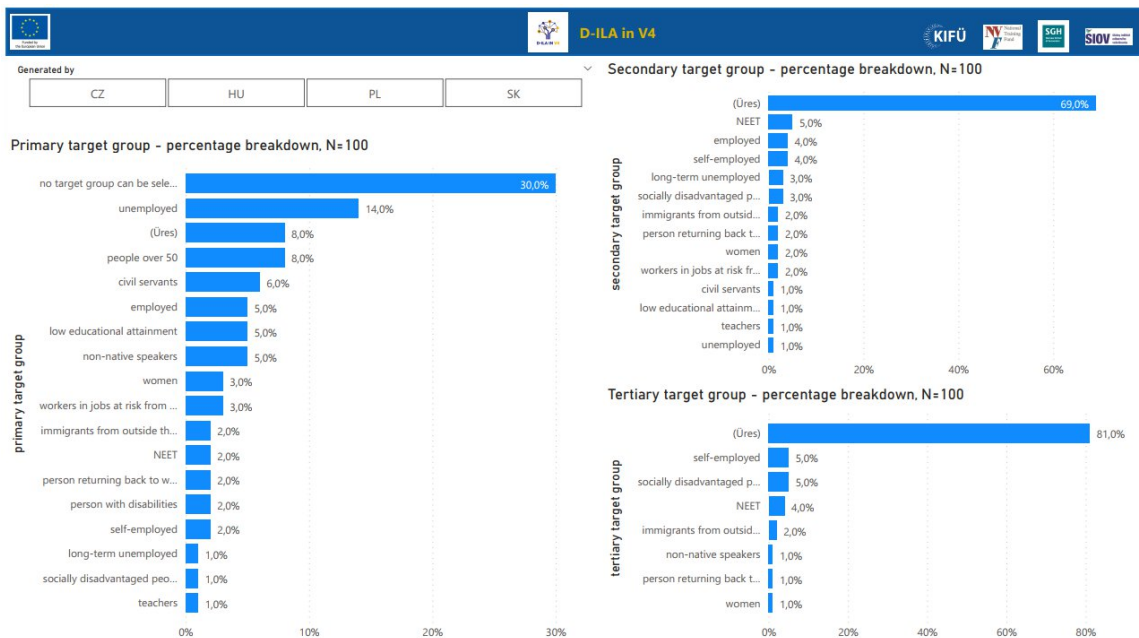


Funded by
the European Union

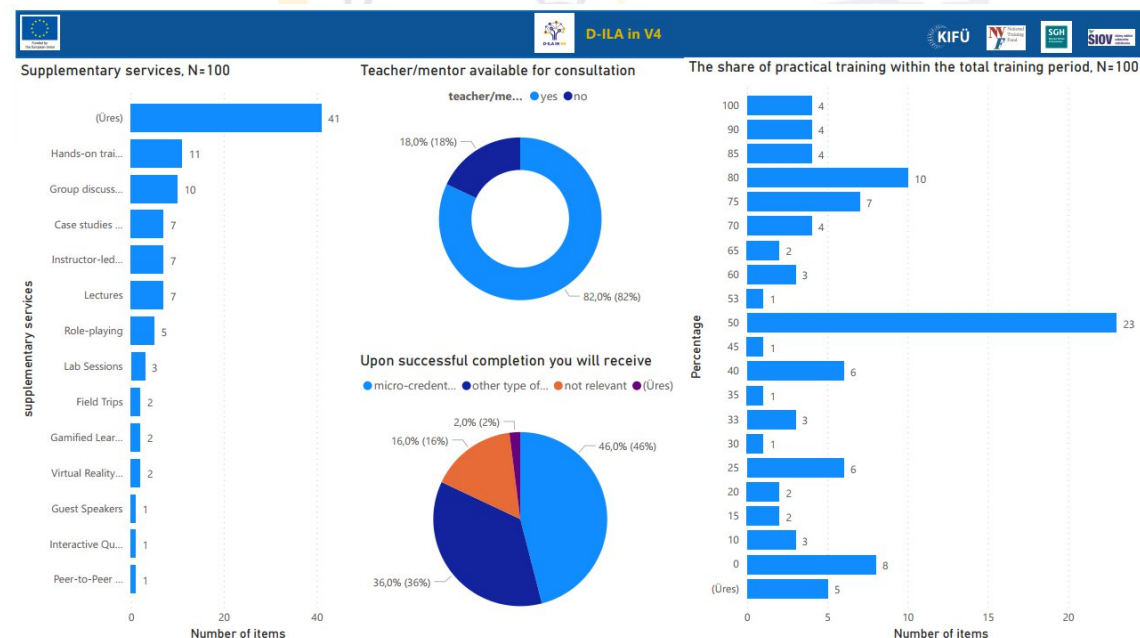
AI betanítás

39	3. transversal skills category	DigComp		DigComp	LifeComp
40	3. number of hours of trainings in the last year in which you participated	0		10	50
41	3. name of existing competence	2.3 Engaging in citizenship training		1.1 Browsing	53 collaboration
42	3. level of existing competence	basic		basic	advanced
43	3. has a (micro-)certificate of existing competence	no		yes	no
44	4. transversal skills category	DigComp			
45	4. number of hours of trainings in the last year in which you participated	2			
46	4. name of existing competence	2.6 Managing digital identity (DigComp)			
47	4. level of existing competence	basic			
48	4. has a (micro-)certificate of existing competence	no			
49	individual's learning goals 1	spoken interaction	P3 wellbeing	1.3 Managing	Working
50	individual's learning goals 2	1.1 Browsing,	P2 flexibility (Financial & e	Coping
51	state's goal for individual's learning 1	spoken interaction	Valuing susta	Competence	2.4 Coll
52	state's goal for individual's learning 2	1.1 Browsing,	1.3 Managing	Digital financ	L1 grow
53	employer's goal for individual's learning 1				sp
54	employer's goal for individual's learning 2				
55	Training_1 code	M_T083			
56	Degree of matching [%]	100			
57	Training_2 code				
58	Degree of matching [%]				
59	Training_3 code				
60	Degree of matching [%]				
61					
62					
63					
64	Primary filter	Matching	name of	primary	second
65	listening (CEFR)	M_T001	50 hours online	no target group can	
66	spoken interaction (CEFR)	M_T002	A2 Level Slov	immigrants from out	
67	Competence relevant to a large majority of the adult population	M_T003	Acquiring bas	employed	unemp
68	3.1 Developing digital content (DigComp)	M_T004	Advanced Dig	employed	
69	4.2 Protecting personal data and privacy (DigComp)	M_T005	Advanced Dig	self-employed	worker
70	Political agency (GreenComp)	M_T006	Advanced Gr	civil servants	self-en
71	53 collaboration (LifeComp)	M_T007	Agile clearly	no target group can	
72	listening (CEFR)	M_T008	Assessment f	no target group can	
73	spoken interaction (CEFR)	M_T009	B1 Level Slov	non-native speakers	
74	Financial & economic literacy (EntreComp)	M_T010	Basics of ente	no target gro	self-en
75	Financial & economic literacy (EntreComp)	M_T011	Basics of ente	unemployed	self-en

Soft skill képzések adattábla



Képzéseken résztvevők adattábla





Minősegbiztosításra vonatkozó kérdőív:

https://docs.google.com/forms/d/e/1FAIpQLSfE_4XfhOhxQZ0c5ZL_ZwXhfHetw50w7cFNcnT6DONb-RmMZQ/viewform?usp=sf_link



D-ILA IN V4



Funded by
the European Union

Minősegbiztosítás

Projekt eredmények és tapasztalatok széleskörű disszeminációja

Új projektek generálása



Funded by
the European Union

Távlati tervek



D-ILA IN V4



**Funded by
the European Union**

Thank you for your attention!

D-ILA team

**Other informations:
<https://kifu.gov.hu/en/d-ila/>**

